

Buenos Aires, 27 de septiembre de 2016

Intercambio Comercial Argentino

Cifras estimadas de agosto de 2016

En el mes de agosto de 2016 las exportaciones alcanzaron un valor de 5.752 millones de dólares mientras que las importaciones ascendieron a 5.047 millones de dólares, registrándose un superávit de la balanza comercial de 705 millones de dólares.

Durante este mes las exportaciones subieron 12,0% con respecto al mismo mes del año anterior, debido a las cantidades, mientras que los precios se mantuvieron estables. Esta suba, por un valor de 617 millones de dólares, fue producto de mayores exportaciones de Productos primarios, Manufacturas de Origen Industrial (MOI) y Combustibles y energía, en tanto decrecieron las ventas de Manufacturas de Origen Agropecuario (MOA). En términos desestacionalizados las exportaciones de agosto de 2016 aumentaron 10,4% respecto a julio de 2016.

El valor de las importaciones fue 7,1% inferior al registrado en igual mes del año anterior, debido al descenso de 13,0% en los precios y un aumento de 6,7% en las cantidades. En este mes descendieron las importaciones de Combustibles y lubricantes, Bienes intermedios y Piezas y accesorios para bienes de capital, en tanto aumentaron las del resto de los Usos económicos. En términos desestacionalizados las importaciones fueron 3,6 % inferiores a las registradas en el mes anterior.

Durante este mes, nuestros principales socios comerciales fueron Brasil, China y Estados Unidos. Las exportaciones hacia Brasil alcanzaron 801 millones de dólares, principalmente MOI, mientras que las importaciones fueron 1.237 millones de dólares, destacándose Bienes de capital, Vehículos automotores de pasajeros, Bienes intermedios y Piezas y accesorios para bienes de capital. Las exportaciones a China durante el mes de agosto alcanzaron 603 millones de dólares, mientras que las importaciones desde ese país fueron 948 millones de dólares. Para las exportaciones se destacaron principalmente Productos primarios, en tanto para las importaciones los Usos económicos más relevantes fueron Bienes de capital, Piezas y accesorios para bienes de capital, Bienes intermedios y Bienes de consumo. Por último, las exportaciones a Estados Unidos fueron 471 millones de dólares, destacándose MOI, y las importaciones alcanzaron 557 millones de dólares, principalmente Bienes intermedios, Combustibles y lubricantes y Bienes de capital (Ver sección 6, pág. 12– 20).

Cuadro 1. Intercambio Comercial Argentino. Ocho meses de 2015-2016

Período	Exportación				Importación				Saldo	
	2016 ^e	2015 [*]	Variación porcentual		2016 [*]	2015 [*]	Variación porcentual		2016 [*]	2015 [*]
			igual período año anterior	acumulado igual período año anterior			igual período año anterior	acumulado igual período año anterior		
	Millones de US\$		%	Millones de US\$		%	Millones de US\$			
Total Anual	///	56.788	///	///	///	59.757	///	///	///	-2.969
Total 8 meses	38.459	39.166	///	-1,8	36.992	40.052	///	-7,6	1.466	-886
Enero	3.861	3.803	1,5	1,5	4.046	4.197	-3,6	-3,6	-185	-393
Febrero	4.122	3.872	6,5	4,0	4.029	3.991	1,0	-1,4	93	-119
Marzo	4.421	4.383	0,9	2,9	4.719	5.055	-6,6	-3,4	-298	-672
Abril	4.724	5.155	-8,4	-0,5	4.423	4.953	-10,7	-5,4	300	202
Mayo	5.347	5.205	2,7	0,3	4.904	4.992	-1,8	-4,6	443	213
Junio	5.266	6.046	-12,9	-2,5	5.135	5.760	-10,9	-5,8	130	286
Julio	4.967	5.568	-10,8	-3,9	4.690	5.670	-17,3	-7,7	278	-102
Agosto	5.752	5.135	12,0	-1,8	5.047	5.435	-7,1	-7,6	705	-301
Septiembre		5.163				5.520				-357
Octubre		5.032				4.932				101
Noviembre		4.002				4.738				-736
Diciembre		3.425				4.516				-1.091

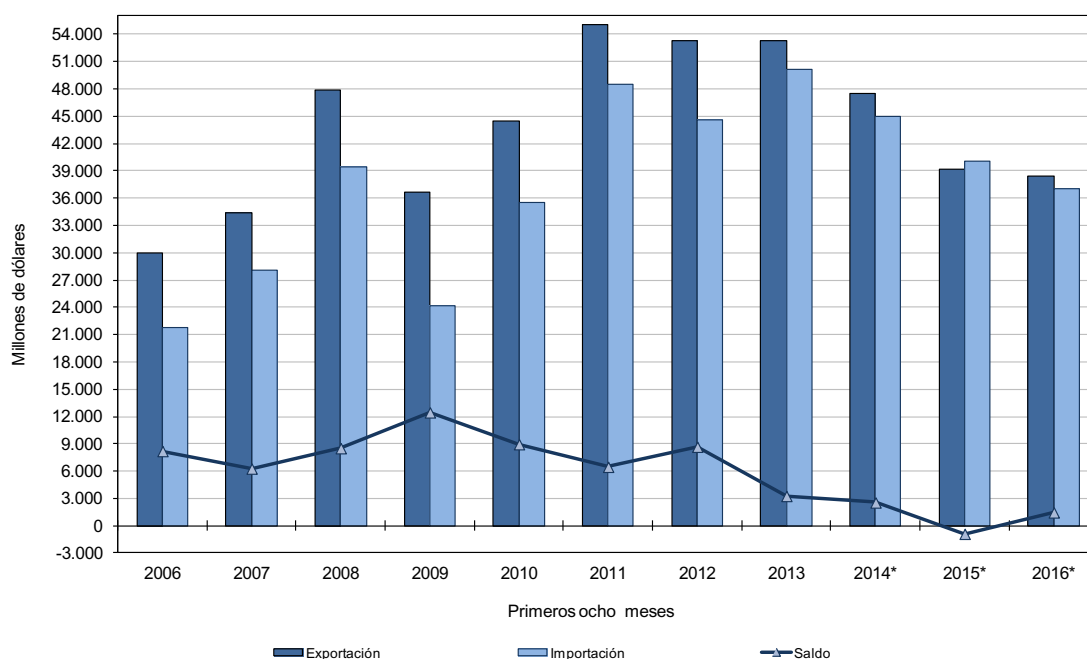
Nota: los totales por suma pueden no coincidir por redondeo en las cifras parciales.

En los ocho meses de 2016 la balanza comercial fue superavitaria en 1.466 millones de dólares. El total exportado fue de 38.459 millones de dólares mientras que las importaciones registraron un valor de 36.992 millones de dólares.

Durante los ocho meses de 2016 las exportaciones decrecieron 1,8% respecto a igual período de 2015, por una caída en los precios de 7,3% que fue atenuada por el aumento de 6,0% en las cantidades. El valor exportado de Productos primarios aumentó, en tanto disminuyeron MOA, MOI y Combustibles y energía. Para Productos primarios fue significativo el aumento de las cantidades exportadas mientras sus precios registraron una disminución; para MOA el aumento de las cantidades no compensó la caída de los precios; en tanto para MOI y Combustibles y energía se redujeron tanto los precios como las cantidades.

El valor de las importaciones durante los ocho meses de 2016 fue 7,6% inferior al registrado en igual período del año 2015, como resultado de una caída de 13,0% de los precios y una suba de 6,2% en las cantidades. Las importaciones de Vehículos automotores de pasajeros, Bienes de consumo y Bienes de capital aumentaron su valor, mientras el resto de los Usos económicos registraron caídas. Todos los Usos económicos tuvieron bajas en los precios, en tanto las cantidades aumentaron salvo Piezas y accesorios para bienes de capital.

Gráfico 1. Intercambio Comercial Argentino. Ocho meses de 2006-2016



Cuadro 2. Exportaciones e importaciones por Grandes rubros y Usos económicos. Agosto y ocho meses de 2015-2016

Rubros/Usos	Agosto			Ocho meses		
	2016 (¹)	2015*	Variación porcentual	2016 (¹)	2015*	Variación porcentual
	Millones de US\$		%	Millones de US\$		%
Exportación						
Total	5.752	5.135	12,0	38.459	39.166	-1,8
Productos primarios	1.912	1.270	50,6	11.335	9.871	14,8
Manufacturas de Origen Agropecuario	2.139	2.186	-2,2	15.575	15.731	-1,0
Manufacturas de Origen Industrial	1.586	1.574	0,8	10.430	12.018	-13,2
Combustibles y energía	114	105	8,6	1.119	1.545	-27,6
Importación						
Total	5.047	5.435	-7,1	36.992	40.052	-7,6
Bienes de capital	1.037	910	14,0	7.660	7.546	1,5
Bienes intermedios	1.308	1.568	-16,6	10.449	12.150	-14,0
Combustibles y lubricantes	527	755	-30,2	3.757	5.165	-27,3
Piezas y accesorios para bienes de capital	1.037	1.212	-14,4	7.390	8.431	-12,3
Bienes de consumo	698	622	12,2	4.741	4.357	8,8
Vehículos automotores de pasajeros	419	349	20,1	2.858	2.223	28,6
Resto	21	18	16,7	137	181	-24,3

(¹) Dato estimado para exportaciones. Dato provisorio para importaciones

2. Exportaciones

Exportaciones de agosto

El aumento de 12,0% de las exportaciones en el mes se explicó por subas de 12,0% en las cantidades y 0,1% en los precios. Las exportaciones de Productos primarios aumentaron 50,6%, debido principalmente a un aumento en las cantidades. Las exportaciones de MOI aumentaron 0,8% debido a un crecimiento tanto de cantidades como de precios. Las ventas externas de Combustibles y energía se incrementaron 8,6% como resultado de un aumento de 24,6% en las cantidades y un descenso de 12,7% en los precios. Las exportaciones de MOA decrecieron 2,2% por la baja de las cantidades que no logró compensar el aumento de sus precios.

A nivel de subrubros (Ver cuadro 3, pág. 4) se observaron mayores ventas de: Cereales, cuyo incremento fue 107,5%, principalmente explicadas por *maíz en grano excepto para siembra* con destino a Egipto y Viet Nam; Productos químicos y conexos -*biodiésel y sus mezclas*, casi en su totalidad a Estados Unidos-; Grasas y aceites -*aceite de soja en bruto, incluso desgomado*, principalmente a India-; Pescados y mariscos sin elaborar, en particular *camarones y langostinos*, con destinos diversificados entre los que se destacan China, España y Viet Nam; *aceites crudos de petróleo* a Estados Unidos. También se registraron mayores ventas de Frutas frescas, en particular *limones* a Países Bajos, España, entre otros países de la Unión Europea, y Rusia; Minerales metalíferos, escorias y cenizas, principalmente *mineral de cobre* a Alemania; Hortalizas y legumbres sin elaborar, *porotos comunes* a Brasil, Turquía y Argelia.

En tanto disminuyeron las exportaciones de: Residuos y desperdicios de la industria alimenticia 4,8%, en particular *harina y pellets de la extracción de aceite de soja* a Italia y Paquistán, entre otros; Material de transporte terrestre, con una baja de 20,3%, principalmente por la menor demanda de Brasil.

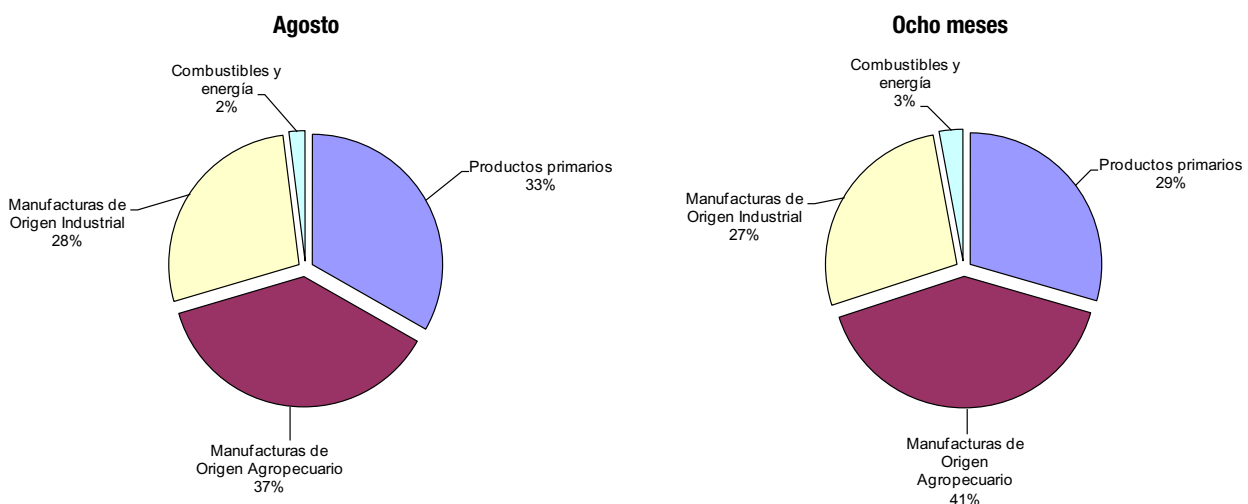
Exportaciones durante los ocho meses

Durante los ocho meses del año se observó una baja de 1,8% en el valor de las exportaciones, debido a que la caída de 7,3% en los precios no alcanzó a ser compensada por el aumento de 6,0% en las cantidades. Productos primarios subieron 14,8% por un aumento de las cantidades de 23,8% que contrarrestó el descenso en los precios de 7,2%. Las exportaciones de MOA tuvieron una baja de 1,0% por un aumento en las cantidades de 8,0% y una caída de 8,3% en los precios. En tanto las exportaciones de MOI disminuyeron 13,2%, producto de las bajas en las cantidades y en los precios de 8,9% y 4,7% respectivamente; y Combustibles y energía descendieron 27,6% como resultado de la caída de 21,4% en los precios y 7,8% en las cantidades (Ver cuadro 5 pág. 6).

De la comparación con igual período del año anterior, surge que fueron significativas las caídas de las exportaciones de los siguientes subrubros (Ver cuadro 6 pág. 7): Material de transporte terrestre, en particular los *vehículos para el transporte de mercancías y personas* con destino a Brasil; Semillas y frutos oleaginosos -*porotos de soja, excluido para siembra* a China e Irán - ; Piedras, metales preciosos y sus manufacturas, monedas, cuya disminución se debió a menores embarques de *oro para uso no monetario, formas en bruto de aleación dorada o bullón dorado* a Suiza y Canadá; Productos lácteos, cayeron 30,4% -principalmente se redujeron las exportaciones de *leche entera en polvo* a Venezuela-; Metales comunes y sus manufacturas, destacándose las menores ventas de *tubos sin costura, aceros aleados sin revestir, para entubación o producción de pozos de petróleo o gas* a Estados Unidos, Guinea Ecuatorial e Irak.

En tanto tuvieron desempeño positivo los siguientes subrubros: Cereales -destacándose *trigo y morcajo, excluidos duro y para siembra* con destino ASEAN y Alemania, y *maíz en grano* a Egipto, República de Corea, Sudáfrica y Brasil, *cebada excluida cervecera* a Arabia Saudita; Grasas y aceites -*aceite de soja incluso desgomado* a India, Egipto y Argelia- y *aceite de girasol en bruto* a China e India; Productos químicos y conexos -*biodiésel* a Estados Unidos-.

Gráfico 2. Composición de las exportaciones. Agosto y ocho meses de 2016



Cuadro 3. Exportaciones por principales rubros. Agosto y ocho meses de 2015-2016

Rubros	Agosto			Ocho meses		
	2016 ^e	2015*	Variación porcentual	2016 ^e	2015*	Variación porcentual
	Millones de US\$		%	Millones de US\$		%
Total	5.752	5.135	12,0	38.459	39.166	-1,8
Productos primarios	1.912	1.270	50,6	11.335	9.871	14,8
Animales vivos	2	1	100,0	22	14	57,1
Pescados y mariscos sin elaborar	174	120	45,0	915	758	20,7
Miel	15	14	7,1	119	120	-0,8
Hortalizas y legumbres sin elaborar	74	39	89,7	470	277	69,7
Frutas frescas	97	60	61,7	680	610	11,5
Cereales	861	415	107,5	5.009	3.822	31,1
Semillas y frutos oleaginosos	543	515	5,4	3.158	3.574	-11,6
Tabaco sin elaborar	59	52	13,5	214	122	75,4
Lanas sucias	5	2	150,0	56	36	55,6
Fibras de algodón	12	8	50,0	33	29	13,8
Minerales metalíferos, escorias y cenizas	61	35	74,3	598	438	36,5
Resto de Productos primarios	10	9	11,1	60	71	-15,5
Manufacturas de Origen Agropecuario (MOA)	2.139	2.186	-2,2	15.575	15.731	-1,0
Carnes y sus preparados	132	131	0,8	997	1.020	-2,3
Pescados y mariscos elaborados	22	26	-15,4	173	181	-4,4
Productos lácteos	51	65	-21,5	387	556	-30,4
Otros productos de origen animal	4	4	-	25	33	-24,2
Frutas secas o procesadas	13	13	-	80	78	2,6
Café, té, yerba mate y especias	13	22	-40,9	118	155	-23,9
Productos de molinería y sus preparaciones	76	86	-11,6	499	572	-12,8
Grasas y aceites	420	396	6,1	3.477	3.176	9,5
Azúcar, cacao y artículos de confitería	27	17	58,8	207	172	20,3
Preparados de hortalizas, legumbres y frutas	121	112	8,0	743	699	6,3
Bebidas, líquidos alcohólicos y vinagre	94	71	32,4	590	601	-1,8
Residuos y desperdicios de la industria alimenticia	1.037	1.089	-4,8	7.248	7.248	-
Extractos curtientes y tintóreos	24	29	-17,2	194	246	-21,1
Pieles y cueros	67	77	-13,0	496	609	-18,6
Lanas elaboradas	8	8	-	96	80	20,0
Resto de MOA	32	38	-15,8	246	305	-19,3
Manufacturas de Origen Industrial (MOI)	1.586	1.574	0,8	10.430	12.018	-13,2
Productos químicos y conexos	441	379	16,4	2.783	2.505	11,1
Materias plásticas y sus manufacturas	86	70	22,9	612	669	-8,5
Caucho y sus manufacturas	29	19	52,6	169	161	5,0
Manufacturas de cuero, marroquinería, etc.	2	2	-	14	15	-6,7
Papel, cartón, impresos y publicaciones	32	30	6,7	219	274	-20,1
Textiles y confecciones	13	17	-23,5	93	131	-29,0
Calzado y sus partes componentes	1	1	-	6	9	-33,3
Manufacturas de piedra, yeso, vidrio, etc.	10	10	-	69	81	-14,8
Piedras, metales preciosos y sus manufacturas, monedas	256	225	13,8	1.430	1.730	-17,3
Metales comunes y sus manufacturas	118	100	18,0	766	933	-17,9
Máquinas y aparatos, material eléctrico	109	118	-7,6	786	960	-18,1
Material de transporte terrestre	455	571	-20,3	3.092	4.243	-27,1
Vehículos de navegación aérea, marítima y fluvial	7	1	///	187	59	216,9
Resto de MOI	29	31	-6,5	205	247	-17,0
Combustibles y energía	114	105	8,6	1.119	1.545	-27,6
Petróleo crudo	39	1	///	389	451	-13,7
Carburantes	60	85	-29,4	527	838	-37,1
Grasas y aceites lubricantes	3	4	-25,0	20	28	-28,6
Gas de petróleo y otros hidrocarburos gaseosos	10	12	-16,7	144	191	-24,6
Energía eléctrica	--	--	314,0	1	--	///
Resto de combustibles	2	3	-33,3	38	37	2,7

3. Importaciones

Importaciones en el mes de agosto

El valor de las importaciones fue 7,1% inferior al registrado en agosto del año anterior, cayeron 13,0% los precios y subieron 6,7% las cantidades.

Durante este mes disminuyeron las importaciones de Combustibles y lubricantes, Bienes intermedios y Piezas y accesorios para bienes de capital, en tanto aumentaron las del resto de los Usos económicos. Los precios de todos los Usos económicos bajaron, mientras las cantidades aumentaron, con excepción de las de Bienes intermedios y Piezas y accesorios para bienes de capital.

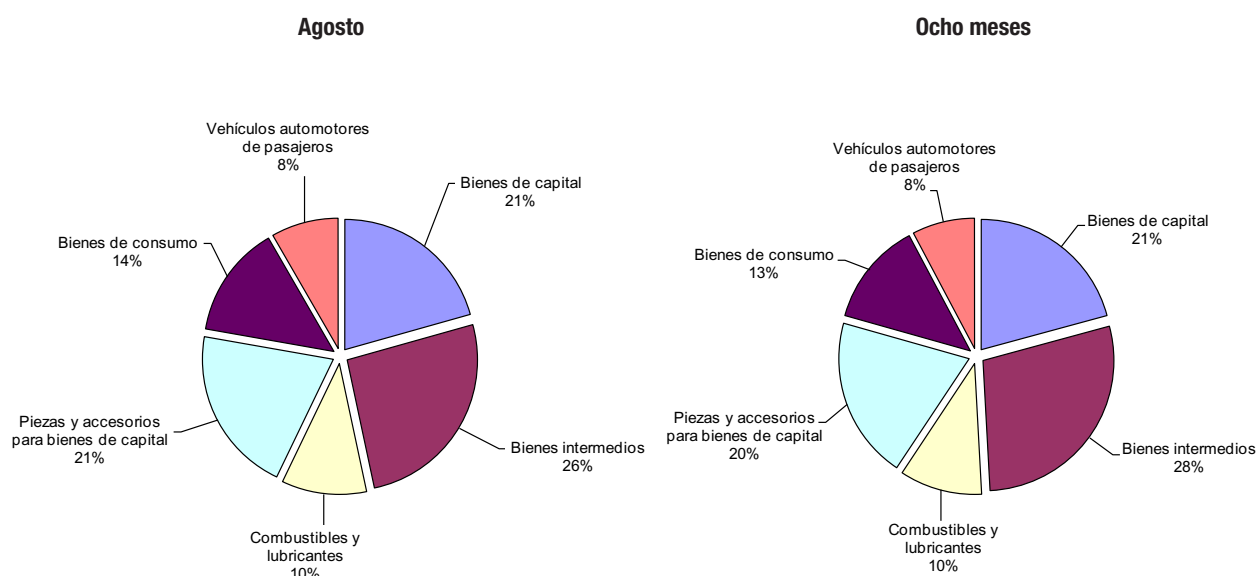
La disminución de las importaciones se debió principalmente a menores compras de Bienes Intermedios – *mineral de hierro, aglomerados y sin aglomerar* de Brasil, *rieles para ferrocarriles de fundición, hierro o acero* de China, *fosfato monoamónico incluso mezclado con fosfato diamónico* de Australia, *productos planos de otros aceros aleados ncop, laminados en caliente, ancho >= a 600mm* de Alemania y República de Corea. Dentro de Combustibles y lubricantes se destacó la merma de importaciones de *gas natural en estado gaseoso* de Bolivia y *gas natural licuado* proveniente de Guinea Ecuatorial, Nigeria, Noruega y Trinidad y Tobago; *aceite crudo de petróleo* de Nigeria; en tanto aumentaron las compras de *Gas Oil* de Singapur, Qatar, Emiratos Árabes Unidos, Estados Unidos e India. En relación a Piezas y accesorios para bienes de capital las bajas se observaron: *circuitos impresos con componentes eléctricos o electrónicos, y sus partes para aparatos eléctricos de telefonía o telegrafía* de China y República de Corea; *ejes ncop para vehículos automóviles* de Brasil y *cajas de cambio para vehículos* de Japón, y *partes de turbinas de gas ncop* de China y Suiza. La suba de Bienes de capital se debió principalmente a la compra de Equipos de transporte industriales –entre ellos, *vehículos para el transporte de mercancías con una carga máxima menor a 5 toneladas* de origen Brasil entre otros-. Para Bienes de consumo se destacaron las compras de *calzado y sus partes* de Viet Nam, Brasil y China, *tomates preparados* de Chile, en tanto disminuyeron las compras de *medicamentos* de distintos orígenes. También aumentaron Vehículos automotores de pasajeros de Brasil y Alemania.

Importaciones durante los ocho meses

Las importaciones en este período fueron 7,6% inferiores a las registradas en los primeros ocho meses de 2015, por la disminución de los precios del 13,0% y un aumento en las cantidades de 6,2%; todos los Usos económicos registraron caídas en los precios y subas en las cantidades, con excepción de Piezas y accesorios para bienes de capital.

En el transcurso de los ocho meses se observaron menores importaciones de Bienes Intermedios, Combustibles y lubricantes y Piezas y accesorios para bienes de capital y aumentos de las compras de Vehículos automotores de pasajeros, Bienes de consumo y Bienes de capital.

Gráfico 3. Composición de las importaciones. Agosto y ocho meses de 2016



Cuadro 4. Importaciones, según principales Usos económicos. Agosto y ocho meses de 2015-2016

Usos	Agosto			Ocho meses		
	2016*	2015*	Variación porcentual	2016*	2015*	Variación porcentual
	Millones de US\$		%	Millones de US\$		%
Total general	5.047	5.435	-7,1	36.992	40.052	-7,6
Bienes de capital	1.037	910	14,0	7.660	7.546	1,5
Bienes de capital, excluido equipos de transporte	732	776	-5,7	5.789	5.959	-2,9
Equipos de transporte industriales	305	134	127,6	1.872	1.587	18,0
Bienes intermedios	1.308	1.568	-16,6	10.449	12.150	-14,0
Suministros industriales elaborados no especificados en otras partidas	1.263	1.543	-18,1	10.017	11.914	-15,9
Alimentos y bebidas elaborados fundamentalmente para la industria	45	26	73,1	431	236	82,6
Combustibles y lubricantes	527	755	-30,2	3.757	5.165	-27,3
Piezas y accesorios para bienes de capital	1.037	1.212	-14,4	7.390	8.431	-12,3
Bienes de consumo	698	622	12,2	4.741	4.357	8,8
Artículos de consumo duraderos no especificados en otra partida	79	70	12,9	510	485	5,2
Artículos de consumo semiduraderos no especificados en otra partida	193	160	20,6	1.350	1.154	17,0
Artículos de consumo no duraderos no especificados en otra partida	269	267	0,7	1.864	1.843	1,1
Alimentos y bebidas básicos fundamentalmente para el hogar	39	32	21,9	243	232	4,7
Alimentos y bebidas elaborados fundamentalmente para el hogar	77	57	35,1	532	463	14,9
Equipos de transporte no industriales	40	35	14,3	242	180	34,4
Vehículos automotores de pasajeros	419	349	20,1	2.858	2.223	28,6
Resto	21	18	16,7	137	181	-24,3

4. Valores, precios y cantidades de las exportaciones e importaciones

Cuadro 5. Variación porcentual con respecto al mismo período del año anterior de los valores, precios y cantidades de las exportaciones e importaciones. Agosto y ocho meses de 2015-2016

Rubros/Usos	Variación porcentual respecto a igual período del año 2015					
	Agosto de 2016			Ocho meses de 2016		
	Valor	Precio	Cantidad	Valor	Precio	Cantidad
Exportación	12,0	0,1	12,0	-1,8	-7,3	6,0
Productos primarios	50,6	-0,6	51,5	14,8	-7,2	23,8
Manufacturas de Origen Agropecuario (MOA)	-2,2	1,4	-3,5	-1,0	-8,3	8,0
Manufacturas de Origen Industrial (MOI)	0,8	0,3	0,5	-13,2	-4,7	-8,9
Combustibles y energía	8,6	-12,7	24,6	-27,6	-21,4	-7,8
Importación	-7,1	-13,0	6,7	-7,6	-13,0	6,2
Bienes de capital	14,0	-6,3	21,7	1,5	-5,6	7,6
Bienes intermedios	-16,6	-16,0	-0,7	-14,0	-14,2	0,3
Combustibles y lubricantes	-30,2	-33,5	4,9	-27,3	-36,2	14,1
Piezas y accesorios para bienes de capital	-14,4	-8,1	-6,8	-12,3	-11,0	-1,5
Bienes de consumo	12,2	-6,5	20,1	8,8	-9,6	20,3
Vehículos automotores de pasajeros	20,1	-1,9	22,4	28,6	-6,3	37,2
Resto	16,7	.	.	-24,3	.	.

Cuadro 6. Productos seleccionados de exportación según diferencias absolutas. Ocho meses de 2015-2016

Productos seleccionados	Ocho meses		Diferencias absolutas
	2016 ^e	2015 [*]	
	Millones de US\$		
Total exportaciones	38.459	39.166	-707
Total de productos seleccionados	29.464	29.276	188
Trigo, excluido duro, excluido para siembra	1.336	821	515
Maíz, excluido para siembra, en grano	2.948	2.456	492
Biodiésel	684	264	420
Aceite de soja en bruto, incluso desgomado	2.732	2.450	282
Camarones y langostinos	598	429	169
Cebada, excluida para siembra	445	278	167
Minerales de cobre y sus concentrados	384	249	135
Limonos	284	187	97
Porotos	222	130	92
Aceite de girasol en bruto	360	276	84
Semilla de girasol	129	50	79
Harina y pellets de la extracción de aceite de soja	6.656	6.583	73
Medicamentos acondicionados para la venta al por menor	519	449	70
Ajos	109	63	46
Azúcar de caña en bruto, sin aromatizar ni colorear	65	23	42
Aluminio en bruto	326	299	27
Carne bovina deshuesada, congelada	286	262	24
Minerales de plata y sus concentrados	164	140	24
Maníes preparados o conservados en formas	308	285	24
Carne bovina deshuesada, refrigerada	372	350	22
Harina de trigo	114	97	17
Tops de lana peinada	79	66	13
Pellets de harina de extracción de girasol	96	86	10
Preparaciones y conservas de carne bovina	42	41	1
Gas natural en estado gaseoso	28	28	-
Porotos de soja, excluido para siembra	2.711	3.272	-561
Vehículos automóbiles para el transporte de mercancías	1.560	2.075	-515
Vehículos automóbiles para el transporte de personas	962	1.406	-444
Oro para uso no monetario	1.322	1.576	-254
Leche entera en polvo	188	302	-114
Cueros y pieles bovinos o equinos curtidos o crust	353	450	-97
Tubos y perfiles huecos sin costura de hierro o acero	116	213	-97
Cajas de cambio y sus partes	292	386	-94
Carnes y despojos comestibles de gallos o gallinas	152	217	-65
Aceites crudos de petróleo	389	451	-62
Preparaciones de los tipos utilizados para la alimentación de los animales	219	278	-59
Herbicidas, inhibidores de germinación y reguladores de crecimiento de las plantas	86	141	-55
Naftas para petroquímica	11	53	-42
Plata en bruto	104	140	-36
Sorgo granífero, excluido para siembra	54	88	-34
Naftas, excluidas para petroquímica	104	132	-28
Productos laminados planos de hierro o acero sin alear	38	66	-28
Insecticidas	79	105	-26
Propano licuado, excluido crudo	59	85	-26
Gasolinas	41	57	-16
Butanos licuados	45	60	-15
Jugos de frutas u otros frutos o de hortalizas, sin alcohol	219	233	-14
Vino de uva fresca	521	536	-15
Peras	238	251	-13
Manzanas	64	72	-8
Gas licuado de petróleo	11	18	-7
Urea con contenido de nitrógeno > 45 %	10	17	-7
Filetes de merluza congelados	111	114	-3
Miel natural	119	120	-1
Resto	8.995	9.890	-895

5. Series desestacionalizadas y tendencia-ciclo

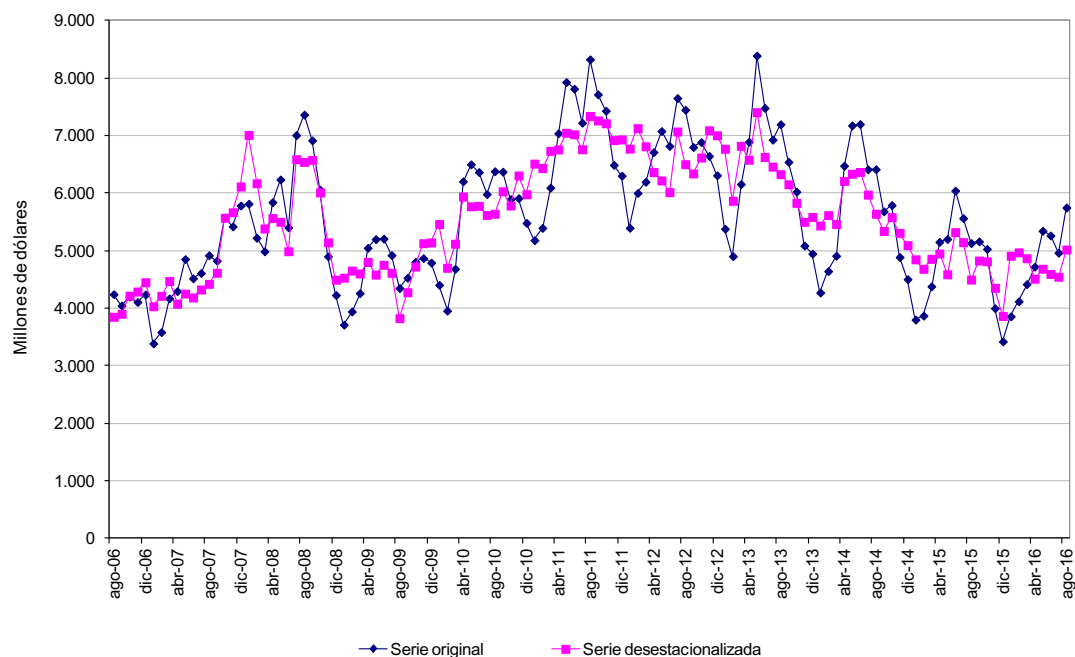
Exportaciones desestacionalizadas y tendencia-ciclo

En términos desestacionalizados, las exportaciones aumentaron 10,4% en el mes de agosto con respecto al mes anterior. La tendencia-ciclo⁽²⁾ por su parte, registró una variación positiva de 1,0% en agosto con respecto al mes anterior.

Cuadro 7. Exportaciones mensuales, serie desestacionalizada. Enero de 2006 - Agosto de 2016

Años	Enero	Febrero	Marzo	Abril	Mayo	Junio	Julio	Agosto	Septiembre	Octubre	Noviembre	Diciembre
Millones de US\$												
2006	3.765	3.635	3.892	3.727	3.657	3.570	3.575	3.853	3.905	4.220	4.292	4.454
2007	4.036	4.217	4.475	4.079	4.256	4.188	4.327	4.425	4.618	5.573	5.670	6.117
2008	7.014	6.174	5.388	5.570	5.504	4.992	6.593	6.546	6.580	6.015	5.148	4.497
2009	4.532	4.656	4.605	4.806	4.586	4.756	4.618	3.830	4.279	4.726	5.133	5.145
2010	5.465	4.704	5.123	5.944	5.774	5.781	5.623	5.644	6.035	5.788	6.310	5.983
2011	6.515	6.439	6.737	6.761	7.051	7.026	6.765	7.344	7.266	7.217	6.924	6.935
2012	6.775	7.132	6.817	6.368	6.223	6.020	7.074	6.505	6.345	6.621	7.094	7.008
2013	6.773	5.868	6.824	6.582	7.410	6.631	6.463	6.332	6.156	5.834	5.503	5.588
2014	5.439	5.621	5.464	6.214	6.339	6.370	5.976	5.643	5.345	5.586	5.312	5.099
2015	4.852	4.686	4.859	4.953	4.591	5.325	5.151	4.500	4.831	4.816	4.357	3.868
2016	4.914	4.972	4.871	4.515	4.688	4.598	4.549	5.022				

Gráfico 4. Serie desestacionalizada de las exportaciones. Agosto de 2006-2016

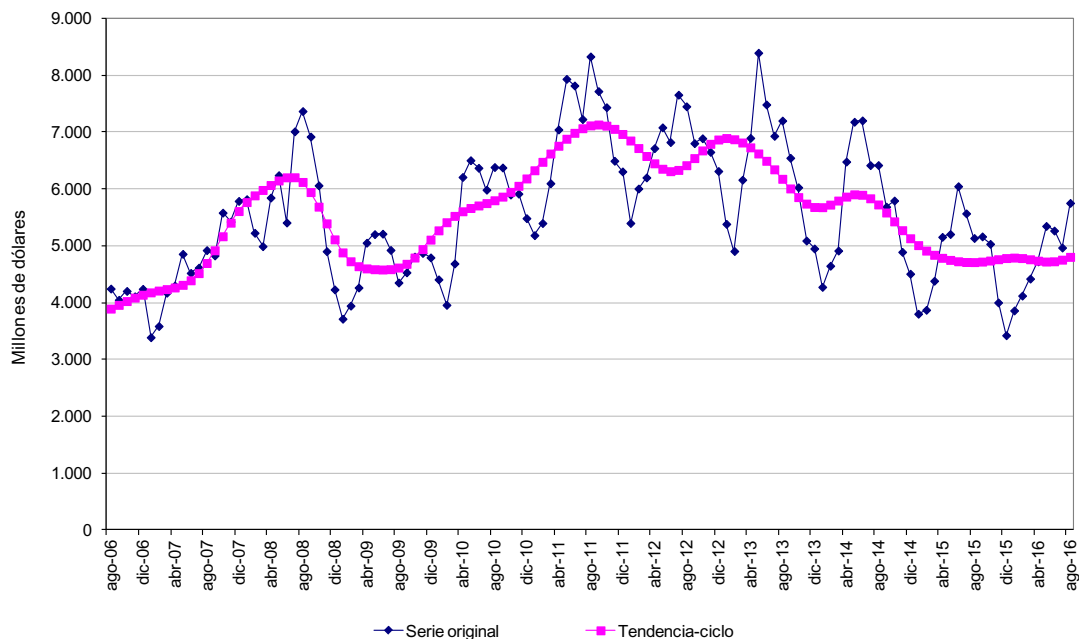


⁽²⁾ Ver nota metodológica en página 21

Cuadro 8. Exportaciones mensuales, tendencia-ciclo. Enero de 2006 - Agosto de 2016

Años	Enero	Febrero	Marzo	Abril	Mayo	Junio	Julio	Agosto	Septiembre	Octubre	Noviembre	Diciembre
Millones de US\$												
2006	3.598	3.640	3.679	3.713	3.747	3.786	3.835	3.894	3.959	4.026	4.087	4.138
2007	4.179	4.211	4.236	4.265	4.311	4.391	4.518	4.696	4.919	5.166	5.405	5.609
2008	5.767	5.885	5.980	6.067	6.146	6.202	6.203	6.121	5.943	5.687	5.393	5.111
2009	4.882	4.726	4.639	4.600	4.586	4.581	4.587	4.615	4.681	4.792	4.940	5.106
2010	5.270	5.412	5.524	5.605	5.662	5.707	5.749	5.799	5.863	5.946	6.053	6.182
2011	6.326	6.475	6.620	6.757	6.880	6.985	7.065	7.115	7.131	7.111	7.054	6.965
2012	6.849	6.717	6.577	6.448	6.353	6.310	6.332	6.415	6.540	6.675	6.791	6.867
2013	6.893	6.871	6.814	6.729	6.621	6.493	6.343	6.176	6.007	5.854	5.740	5.680
2014	5.677	5.722	5.793	5.863	5.903	5.895	5.833	5.725	5.583	5.427	5.273	5.131
2015	5.010	4.913	4.840	4.787	4.750	4.726	4.713	4.711	4.720	4.739	4.762	4.782
2016	4.790	4.782	4.761	4.736	4.721	4.726	4.754	4.803				

Gráfico 5. Tendencia-ciclo de las exportaciones. Agosto de 2006-2016



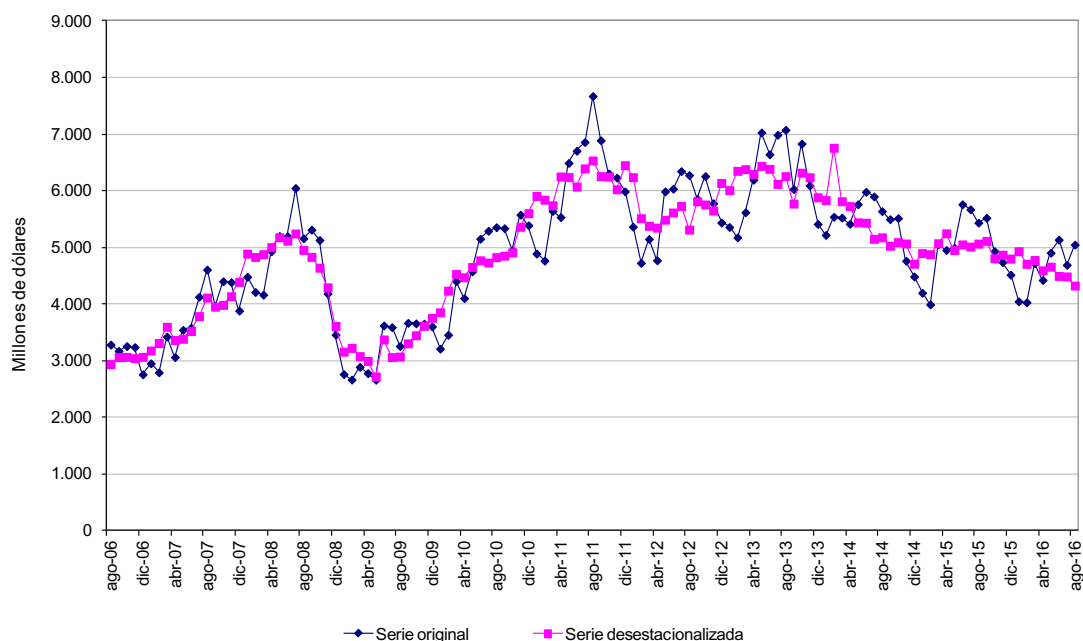
Importaciones desestacionalizadas y tendencia-ciclo

En términos desestacionalizados, las importaciones del mes de agosto disminuyeron 3,6% con respecto al mes anterior. Por su parte, la tendencia-ciclo⁽²⁾ registró una variación negativa de 0,6% en agosto con respecto al mes anterior.

Cuadro 9. Importaciones mensuales, serie desestacionalizada. Enero de 2006 - Agosto de 2016

Años	Enero	Febrero	Marzo	Abril	Mayo	Junio	Julio	Agosto	Septiembre	Octubre	Noviembre	Diciembre
Millones de US\$												
2006	2.578	2.731	2.706	2.858	2.680	2.672	2.759	2.938	3.060	3.064	3.042	3.064
2007	3.177	3.308	3.596	3.363	3.385	3.520	3.785	4.113	3.952	3.982	4.136	4.389
2008	4.888	4.829	4.878	5.002	5.177	5.117	5.244	4.953	4.831	4.639	4.294	3.611
2009	3.156	3.223	3.078	2.993	2.718	3.372	3.061	3.070	3.303	3.446	3.612	3.754
2010	3.852	4.234	4.529	4.471	4.653	4.770	4.731	4.826	4.852	4.910	5.362	5.603
2011	5.908	5.841	5.742	6.250	6.240	6.072	6.394	6.533	6.257	6.250	6.024	6.450
2012	6.239	5.514	5.378	5.347	5.487	5.614	5.730	5.313	5.812	5.756	5.649	6.137
2013	6.009	6.350	6.380	6.293	6.439	6.386	6.119	6.256	5.772	6.318	6.237	5.883
2014	5.833	6.758	5.813	5.727	5.441	5.434	5.149	5.176	5.028	5.092	5.067	4.709
2015	4.897	4.878	5.071	5.247	4.952	5.051	5.012	5.065	5.114	4.805	4.869	4.800
2016	4.931	4.707	4.775	4.593	4.658	4.495	4.485	4.324				

Gráfico 6. Serie desestacionalizada de las importaciones. Agosto de 2006-2016

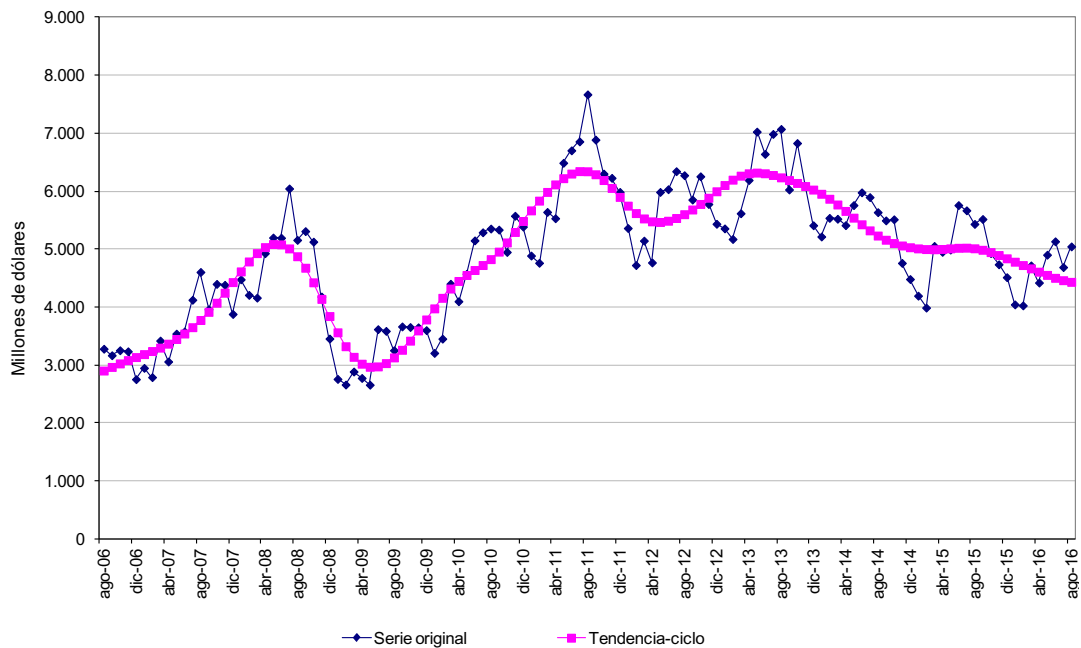


⁽²⁾ Ver nota metodológica en página 21

Cuadro 10. Importaciones mensuales, tendencia-ciclo. Enero de 2006 - Agosto de 2016

Años	Enero	Febrero	Marzo	Abril	Mayo	Junio	Julio	Agosto	Septiembre	Octubre	Noviembre	Diciembre
Millones de US\$												
2006	2.612	2.648	2.682	2.713	2.749	2.793	2.846	2.905	2.967	3.028	3.085	3.137
2007	3.189	3.241	3.300	3.369	3.449	3.544	3.653	3.777	3.918	4.075	4.248	4.431
2008	4.616	4.787	4.931	5.035	5.087	5.082	5.012	4.877	4.679	4.427	4.142	3.845
2009	3.565	3.325	3.141	3.023	2.970	2.976	3.033	3.131	3.263	3.421	3.597	3.786
2010	3.978	4.160	4.320	4.451	4.554	4.640	4.726	4.828	4.957	5.116	5.296	5.486
2011	5.669	5.837	5.987	6.117	6.225	6.304	6.346	6.344	6.292	6.193	6.056	5.902
2012	5.751	5.622	5.530	5.480	5.469	5.490	5.537	5.603	5.684	5.780	5.887	5.999
2013	6.106	6.199	6.268	6.309	6.321	6.309	6.280	6.239	6.192	6.142	6.089	6.028
2014	5.955	5.869	5.770	5.660	5.543	5.429	5.324	5.234	5.162	5.105	5.063	5.033
2015	5.013	5.001	4.998	5.003	5.013	5.023	5.025	5.015	4.989	4.949	4.898	4.842
2016	4.783	4.725	4.668	4.611	4.555	4.505	4.464	4.435				

Gráfico 7. Tendencia-ciclo de las importaciones. Agosto de 2006-2016



6. Intercambio comercial según zonas económicas y países seleccionados

MERCOSUR

El intercambio con este bloque –principal socio comercial de Argentina– en el mes de agosto arrojó un saldo negativo de 276 millones de dólares. Las exportaciones tuvieron una caída de 12,4% respecto de agosto de 2015 como consecuencia de la disminución en las ventas de MOI y MOA. Las importaciones aumentaron 7,7% con respecto al mismo mes del año anterior; se incrementaron las compras de Bienes de capital, Bienes de consumo y Vehículos automotores de pasajeros.

En los ocho meses, el comercio con el MERCOSUR concentró 19,7% de las exportaciones argentinas y 26,2% de las importaciones. El saldo comercial resultó deficitario en 2.151 millones de dólares. En comparación con los ocho meses del año anterior, las exportaciones a dicho bloque registraron una variación negativa de 20,3%, por las caídas en todos los rubros. En tanto que las importaciones aumentaron 2,6%, por las compras de Bienes de capital, Vehículos automotores de pasajeros, Bienes de consumo y Combustibles y lubricantes, mientras las compras de Piezas y accesorios para bienes de capital y Bienes intermedios cayeron.

China

El intercambio con este país en el mes de agosto registró un saldo comercial negativo de 345 millones de dólares. Las exportaciones aumentaron 25,1% con respecto al mismo mes del año anterior debido principalmente a mayores ventas de Productos primarios y en menor medida de MOI. Las importaciones desde este país cayeron 15,6% con respecto a igual mes del año anterior debido a los principales Usos económicos.

El intercambio comercial con este país en los ocho meses de 2016 registró un déficit de 3.468 millones de dólares, mientras las exportaciones descendieron 11,8%, las importaciones cayeron 4,0%. La baja en las exportaciones se debió a todos los rubros con excepción de Combustibles y energía, que tuvieron un aumento significativo. Respecto a las importaciones, cayeron las compras de todos los Usos económicos excepto Bienes de consumo.

Unión Europea

En el mes de agosto el intercambio comercial con este bloque arrojó un saldo negativo de 159 millones de dólares. Las exportaciones disminuyeron 6,9% en relación al mismo mes del año anterior como consecuencia de la caída de las ventas de MOA y MOI. Las importaciones desde este bloque, aumentaron 5,3%, debido a todos los Usos económicos, con excepción de Bienes intermedios y Bienes de consumo.

El comercio con este bloque en los ocho meses de 2016 arrojó un saldo negativo de 832 millones de dólares. Las exportaciones crecieron 2,0% con respecto al mismo período del año anterior, consecuencia de mayores ventas de Productos primarios. En tanto las importaciones disminuyeron 5,9% debido a la caída de las compras de Piezas y accesorios para bienes de capital, Bienes intermedios y Combustibles y lubricantes.

NAFTA

El intercambio comercial con este bloque registró en el mes de agosto un saldo negativo de 66 millones de dólares. Las exportaciones crecieron 43,4% con respecto al mismo mes del año anterior debido a las ventas de MOI –entre los que se destacaron: biodiésel a Estados Unidos y *oro para uso no monetario, formas en bruto de aleación dorada o bullón dorado a Canadá–*, principal rubro de exportación, y de Combustibles y energía, en tanto cayeron las ventas de Productos primarios y MOA. Las importaciones desde este bloque disminuyeron 6,1% debido al descenso de Bienes de capital, Bienes intermedios, Piezas y accesorios para bienes de capital y Vehículos automotores de pasajeros, en tanto aumentaron los Usos económicos Combustibles y lubricantes y Bienes de consumo.

En los ocho meses, el intercambio comercial con este bloque arrojó un saldo negativo de 1.934 millones de dólares. Las exportaciones crecieron 9,5% con respecto a igual periodo del año anterior, por las ventas de MOI y Productos primarios, mientras descendieron MOA y Combustibles y energía. Las importaciones decrecieron 11,2%, debido a las menores compras de todos los Usos económicos, con excepción de Bienes de consumo y Vehículos automotores de pasajeros, que se incrementaron.

ASEAN

En el mes de agosto el intercambio comercial con este bloque arrojó un superávit de 339 millones de dólares. Las exportaciones aumentaron 77,9% en relación al mismo mes del año anterior, como consecuencia de las ventas de Productos primarios y MOA. Las importaciones desde este bloque evidenciaron una variación positiva de 27,2% con respecto a igual mes del año anterior; aumentaron las compras de Combustibles y lubricantes, Piezas y accesorios para bienes de capital y Bienes de consumo.

El intercambio comercial con este bloque en los ocho meses de 2016 arrojó un superávit de 2.320 millones de dólares. Las exportaciones registraron un aumento de 13,6% por las ventas de Productos primarios y MOA. Respecto a las importaciones, las mismas se incrementaron 14,6% por las de compras de Piezas y accesorios para bienes de capital, Bienes de consumo y Combustibles y lubricantes.

Magreb y Egipto

En el mes de agosto el intercambio comercial con este bloque arrojó un superávit de 479 millones de dólares principalmente por las exportaciones que fueron de 496 millones de dólares, 68,1% superior al mismo mes del año anterior, en tanto las importaciones fueron de 17 millones de dólares. Para las exportaciones se destacaron: Productos primarios y MOA.

El intercambio comercial con este bloque en los ocho meses de 2016 arrojó un superávit de 2.627 millones de dólares. Las exportaciones registraron un aumento de 49,3% por las ventas de Productos primarios y MOA. Respecto a las importaciones, que fueron principalmente de Bienes intermedios, alcanzaron los 135 millones de dólares.

Chile

En el mes de agosto el comercio con este país arrojó un superávit de 184 millones de dólares. Las exportaciones subieron 27,2% con respecto al mismo mes del año anterior debido al aumento de ventas de todos los rubros excepto Combustibles y energía. Las importaciones no tuvieron variación con respecto a igual mes del año anterior, ya que la suba de las compras de Bienes de consumo y Bienes de capital fue compensada por la baja de Bienes intermedios y Piezas y accesorios para bienes de capital.

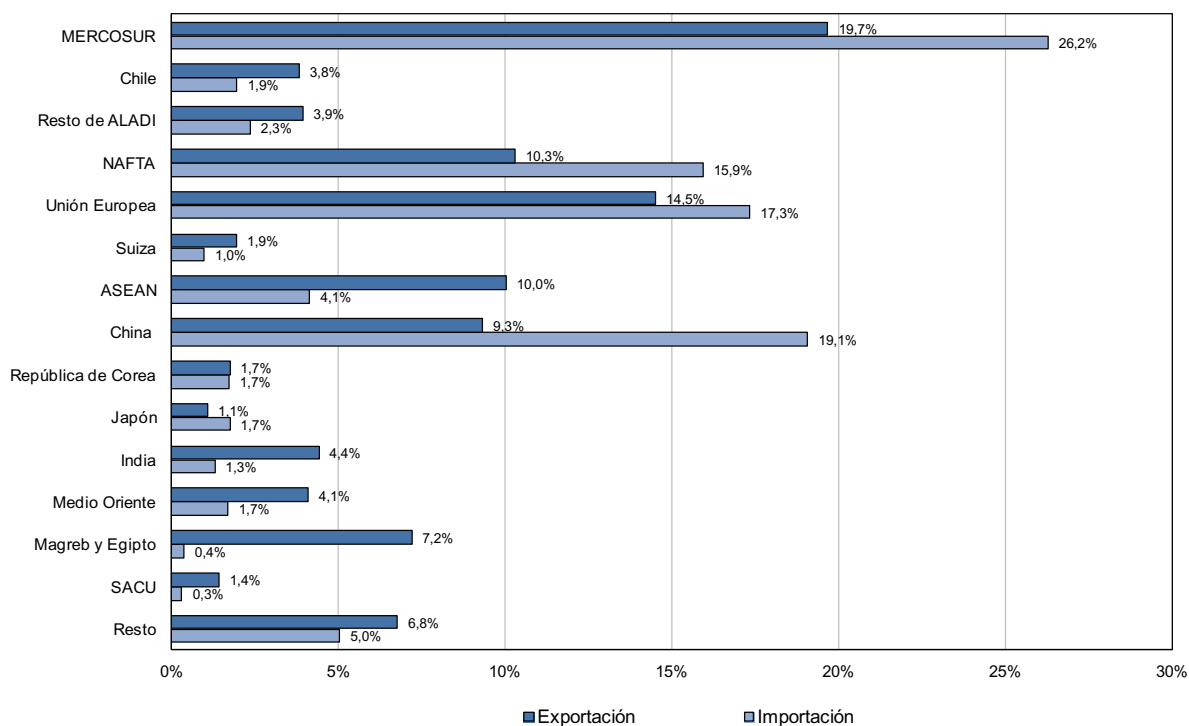
El intercambio comercial con este país en los ocho meses de 2016 registró un superávit de 743 millones de dólares; mientras que las exportaciones descendieron 12,0%, las importaciones aumentaron 51,8%. La baja en las exportaciones se debió a todos los rubros con excepción de Productos primarios, cuyas ventas crecieron. En tanto aumentaron las importaciones de Combustibles y lubricantes, Bienes de consumo, y en menor medida Bienes de capital.

Principales socios comerciales

En el mes de agosto los principales destinos de las exportaciones argentinas fueron Brasil, China, Estados Unidos, Viet Nam, Chile, Egipto e India. Por su parte, los principales países de origen de las importaciones fueron Brasil, China, Estados Unidos, Alemania, México, Francia e Italia.

En los ocho meses los principales destinos para las exportaciones fueron: Brasil, China, Estados Unidos, India, Viet Nam, Egipto y Chile. Los principales orígenes de nuestras importaciones fueron: Brasil, China, Estados Unidos, Alemania, México, Italia y Francia.

Gráfico 8. Exportación e importación según zonas económicas y países seleccionados, en porcentajes de participación. Ocho meses de 2016



Cuadro 11. Balanza comercial por zonas económicas y países seleccionados. Agosto y ocho meses de 2016 y variación porcentual respecto a igual período de 2015

Zonas económicas y países seleccionados	Agosto de 2016 ⁽¹⁾					Ocho meses de 2016 ⁽¹⁾				
	Exportación		Importación		Saldo	Exportación		Importación		Saldo
	Millones de US\$	Var %	Millones de US\$	Var %	Millones de US\$	Millones de US\$	Var %	Millones de US\$	Var %	Millones de US\$
Total	5.752	12,0	5.047	-7,1	705	38.459	-1,8	36.992	-7,6	1.466
MERCOSUR	1.055	-12,4	1.331	7,7	-276	7.559	-20,3	9.710	2,6	-2.151
Chile	243	27,2	59	-	184	1.464	-12,0	721	51,8	743
Resto de ALADI	209	4,5	135	-41,0	74	1.507	-3,6	866	-37,4	641
NAFTA	667	43,4	733	-6,1	-66	3.950	9,5	5.884	-11,2	-1.934
Unión Europea	772	-6,9	931	5,3	-159	5.571	2,0	6.403	-5,9	-832
Suiza	123	-1,6	53	-17,2	70	744	-13,6	359	-29,2	385
ASEAN	596	77,9	257	27,2	339	3.847	13,6	1.527	14,6	2.320
China	603	25,1	948	-15,6	-345	3.579	-11,8	7.047	-4,0	-3.468
República de Corea	43	-23,2	71	-12,3	-28	667	66,8	632	-7,7	35
Japón	66	34,7	99	-6,6	-33	408	0,2	641	-29,0	-233
India	216	44,0	67	4,7	149	1.693	36,3	475	6,7	1.218
Medio Oriente	234	6,8	92	33,3	142	1.569	-2,3	621	52,2	948
Magreb y Egipto	496	68,1	17	325,0	479	2.762	49,3	135	335,5	2.627
SACU	77	6,9	12	-	65	542	16,3	111	-11,2	431
Resto	351	-24,2	242	-53,6	109	2.598	-16,4	1.859	-47,1	739

(1) Dato estimado para exportaciones. Dato provisorio para importaciones

Cuadro 12. Exportaciones por Grandes rubros, según zonas económicas y países seleccionados. Agosto de 2015-2016

Zonas económicas y países seleccionados	Grandes rubros														
	Total			Productos primarios			Manufacturas de Origen Agropecuario			Manufacturas de Origen Industrial			Combustibles y energía		
	2016 ^e	2015 [*]	Var. %	2016 ^e	2015 [*]	Var. %	2016 ^e	2015 [*]	Var. %	2016 ^e	2015 [*]	Var. %	2016 ^e	2015 [*]	Var. %
	Millones de US\$			Millones de US\$			Millones de US\$			Millones de US\$			Millones de US\$		
Total	5.752	5.135	12,0	1.912	1.270	50,6	2.139	2.186	-2,2	1.586	1.574	0,8	114	105	8,6
MERCOSUR	1.055	1.204	-12,4	214	192	11,5	207	230	-10,0	612	752	-18,6	23	30	-23,3
Chile	243	191	27,2	46	16	187,5	106	92	15,2	87	76	14,5	4	8	-50,0
Resto de ALADI	209	200	4,5	58	43	34,9	61	73	-16,4	87	84	3,6	3	1	200,0
NAFTA	667	465	43,4	43	58	-25,9	119	134	-11,2	459	271	69,4	45	2	///
Unión Europea	772	829	-6,9	251	165	52,1	431	555	-22,3	90	109	-17,4	--	--	///
Suiza	123	125	-1,6	2	--	///	2	2	-	120	122	-1,6	-	-	-
ASEAN	596	335	77,9	230	63	265,1	360	262	37,4	6	7	-14,3	-	3	-100,0
China	603	482	25,1	517	388	33,2	72	85	-15,3	14	9	55,6	-	-	-
República de Corea	43	56	-23,2	19	30	-36,7	23	13	76,9	1	13	-92,3	-	-	-
Japón	66	49	34,7	25	21	19,0	15	14	7,1	26	14	85,7	-	--	///
India	216	150	44,0	2	4	-50,0	209	143	46,2	4	3	33,3	--	--	///
Medio Oriente	234	219	6,8	101	100	1,0	114	115	-0,9	19	4	375,0	-	-	-
Magreb y Egipto	496	295	68,1	285	120	137,5	207	172	20,3	3	2	50,0	-	-	-
SACU	77	72	6,9	37	15	146,7	30	30	-	9	27	-66,7	--	--	///
Resto	351	463	-24,2	82	56	46,4	183	264	-30,7	48	82	-41,5	39	61	-36,1

Cuadro 13. Exportaciones por Grandes rubros, según zonas económicas y países seleccionados.
Ocho meses de 2015-2016

Zonas económicas y países seleccionados	Grandes rubros														
	Total			Productos primarios			Manufacturas de Origen Agropecuario			Manufacturas de Origen Industrial			Combustibles y energía		
	2016 ^e	2015 [*]	Var %	2016 ^e	2015 [*]	Var %	2016 ^e	2015 [*]	Var %	2016 ^e	2015 [*]	Var %	2016 ^e	2015 [*]	Var %
	Millones de US\$			Millones de US\$			Millones de US\$			Millones de US\$			Millones de US\$		
Total	38.459	39.166	-1,8	11.335	9.871	14,8	15.575	15.731	-1,0	10.430	12.018	-13,2	1.119	1.545	-27,6
MERCOSUR	7.559	9.489	-20,3	1.297	1.310	-1,0	1.395	1.676	-16,8	4.638	6.190	-25,1	230	313	-26,5
Chile	1.464	1.663	-12,0	182	155	17,4	640	753	-15,0	584	657	-11,1	58	99	-41,4
Resto de ALADI	1.507	1.563	-3,6	339	296	14,5	531	478	11,1	620	768	-19,3	16	22	-27,3
NAFTA	3.950	3.606	9,5	427	423	0,9	791	963	-17,9	2.533	1.953	29,7	199	267	-25,5
Unión Europea	5.571	5.463	2,0	1.555	1.162	33,8	3.376	3.595	-6,1	636	702	-9,4	6	4	50,0
Suiza	744	861	-13,6	7	4	75,0	16	20	-20,0	721	837	-13,9	-	-	-
ASEAN	3.847	3.385	13,6	1.370	1.053	30,1	2.420	2.272	6,5	55	56	-1,8	3	3	-
China	3.579	4.058	-11,8	2.679	2.970	-9,8	627	868	-27,8	63	126	-50,0	210	95	121,1
República de Corea	667	400	66,8	441	130	239,2	215	249	-13,7	9	21	-57,1	2	-	///
Japón	408	407	0,2	254	243	4,5	67	68	-1,5	87	96	-9,4	-	-	///
India	1.693	1.242	36,3	62	27	129,6	1.597	1.165	37,1	33	20	65,0	-	31	-98,7
Medio Oriente	1.569	1.606	-2,3	712	635	12,1	781	920	-15,1	77	50	54,0	-	-	-
Magreb y Egipto	2.762	1.850	49,3	1.230	937	31,3	1.505	895	68,2	22	14	57,1	4	4	-
SACU	542	466	16,3	249	89	179,8	215	265	-18,9	78	111	-29,7	-	-	///
Resto	2.598	3.108	-16,4	532	439	21,2	1.400	1.545	-9,4	275	416	-33,9	391	708	-44,8

Cuadro 14. Importaciones por Usos económicos, según zonas económicas y países seleccionados.
Agosto de 2015-2016

Zonas económicas y países seleccionados	Usos											
	Total			Bienes de capital			Bienes intermedios			Combustibles y lubricantes		
	2016 [*]	2015 [*]	Var. %	2016 [*]	2015 [*]	Var. %	2016 [*]	2015 [*]	Var. %	2016 [*]	2015 [*]	Var. %
	Millones de US\$			Millones de US\$			Millones de US\$			Millones de US\$		
Total	5.047	5.435	-7,1	1.037	910	14,0	1.308	1.568	-16,6	527	755	-30,2
MERCOSUR	1.331	1.236	7,7	316	183	72,7	342	400	-14,5	29	29	-
Chile	59	59	-	3	1	200,0	26	33	-21,2	-	-	///
Resto de ALADI	135	229	-41,0	-	-	///	17	19	-10,5	79	177	-55,4
NAFTA	733	781	-6,1	137	140	-2,1	207	269	-23,0	122	92	32,6
Unión Europea	931	884	5,3	233	169	37,9	246	302	-18,5	37	27	37,0
Suiza	53	64	-17,2	5	3	66,7	33	26	26,9	-	-	///
ASEAN	257	202	27,2	29	36	-19,4	34	37	-8,1	58	24	141,7
China	948	1.123	-15,6	258	305	-15,4	252	274	-8,0	-	8	-99,9
República de Corea	71	81	-12,3	9	11	-18,2	20	35	-42,9	-	1	-32,9
Japón	99	106	-6,6	21	27	-22,2	22	25	-12,0	-	-	///
India	67	64	4,7	2	4	-50,0	30	36	-16,7	11	-	///
Medio Oriente	92	69	33,3	3	5	-40,0	12	16	-25,0	68	44	54,5
Magreb y Egipto	17	4	325,0	-	-	///	15	1	///	-	-	///
SACU	12	12	-	1	2	-50,0	4	4	-	-	-	-
Resto	242	522	-53,6	19	25	-24,0	50	92	-45,7	122	353	-65,4

(continúa)

Cuadro 14. (conclusión)

Zonas económicas y países seleccionados	Usos											
	Piezas y accesorios para bienes de capital			Bienes de consumo			Vehículos automotores de pasajeros			Resto		
	2016*	2015*	Var. %	2016*	2015*	Var. %	2016*	2015*	Var. %	2016*	2015*	Var. %
	Millones de US\$			Millones de US\$			Millones de US\$			Millones de US\$		
Total	1.037	1.212	-14,4	698	622	12,2	419	349	20,1	21	18	16,7
MERCOSUR	222	274	-19,0	112	86	30,2	309	265	16,6	1	--	158,5
Chile	3	4	-25,0	27	21	28,6	--	--	--	--	--	///
Resto de ALADI	--	1	-30,5	38	32	18,8	--	--	--	--	--	///
NAFTA	113	115	-1,7	102	93	9,7	52	70	-25,7	1	1	--
Unión Europea	250	238	5,0	127	142	-10,6	36	7	414,3	1	--	247,1
Suiza	3	15	-80,0	11	20	-45,0	--	--	--	--	--	///
ASEAN	83	66	25,8	52	39	33,3	--	--	///	--	--	///
China	256	378	-32,3	179	157	14,0	3	2	50,0	--	--	///
República de Corea	27	32	-15,6	6	1	500,0	9	1	///	--	--	///
Japón	43	47	-8,5	9	6	50,0	3	1	200,0	--	--	///
India	5	11	-54,5	14	13	7,7	5	--	///	--	--	///
Medio Oriente	1	2	-50,0	8	2	300,0	--	--	--	--	--	///
Magreb y Egipto	1	2	-50,0	1	--	96,9	--	--	--	--	--	///
SACU	5	5	--	--	--	///	1	1	--	--	--	///
Resto	23	23	--	11	9	22,2	--	2	-100,0	19	17	11,8

Cuadro 15. Importaciones por Usos económicos, según zonas económicas y países seleccionados. Ocho meses de 2015-2016

Zonas económicas y países seleccionados	Usos											
	Total			Bienes de capital			Bienes intermedios			Combustibles y lubricantes		
	2016*	2015*	Var. %	2016*	2015*	Var. %	2016*	2015*	Var. %	2016*	2015*	Var. %
	Millones de US\$			Millones de US\$			Millones de US\$			Millones de US\$		
Total	36.992	40.052	-7,6	7.660	7.546	1,5	10.449	12.150	-14,0	3.757	5.165	-27,3
MERCOSUR	9.710	9.466	2,6	1.942	1.381	40,6	3.027	3.383	-10,5	231	213	8,5
Chile	721	475	51,8	12	9	33,3	201	307	-34,5	344	1	///
Resto de ALADI	866	1.384	-37,4	3	6	-50,0	135	156	-13,5	477	966	-50,6
NAFTA	5.884	6.629	-11,2	1.369	1.563	-12,4	1.751	2.210	-20,8	922	936	-1,5
Unión Europea	6.403	6.803	-5,9	1.599	1.510	5,9	1.892	2.221	-14,8	284	352	-19,3
Suiza	359	507	-29,2	35	43	-18,6	205	268	-23,5	--	--	///
ASEAN	1.527	1.332	14,6	261	266	-1,9	266	284	-6,3	59	25	136,0
China	7.047	7.343	-4,0	1.977	2.171	-8,9	1.736	1.921	-9,6	--	8	-95,3
República de Corea	632	685	-7,7	90	137	-34,3	157	232	-32,3	3	8	-62,5
Japón	641	903	-29,0	179	245	-26,9	148	172	-14,0	1	2	-50,0
India	475	445	6,7	27	27	--	255	276	-7,6	26	2	///
Medio Oriente	621	408	52,2	30	28	7,1	142	120	18,3	409	228	79,4
MAGREB y Egipto	135	31	335,5	1	1	--	84	13	///	32	--	///
SACU	111	125	-11,2	11	15	-26,7	42	50	-16,0	9	8	12,5
Resto	1.859	3.516	-47,1	124	145	-14,5	409	538	-24,0	959	2.416	-60,3

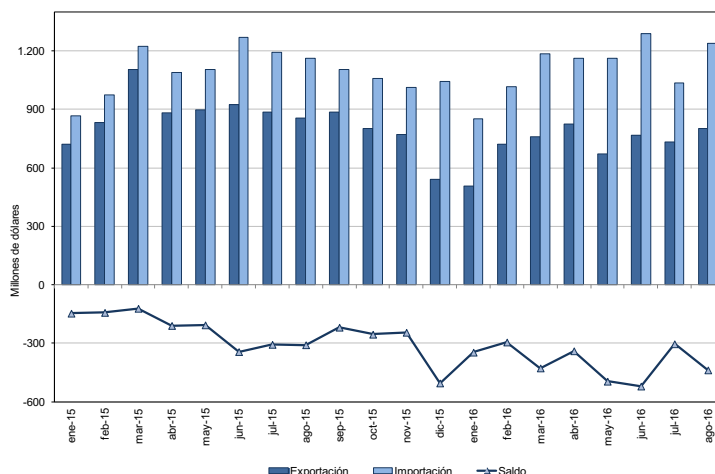
(continúa)

Cuadro 15. (conclusión)

Zonas económicas y países seleccionados	Usos											
	Piezas y accesorios para bienes de capital			Bienes de consumo			Vehículos automotores de pasajeros			Resto		
	2016*	2015*	Var. %	2016*	2015*	Var. %	2016*	2015*	Var. %	2016*	2015*	Var. %
	Millones de US\$			Millones de US\$			Millones de US\$			Millones de US\$		
Total	7.390	8.431	-12,3	4.741	4.357	8,8	2.858	2.223	28,6	137	181	-24,3
MERCOSUR	1.590	2.045	-22,2	746	672	11,0	2.171	1.769	22,7	3	3	-
Chile	24	29	-17,2	140	130	7,7	-	-	-	--	--	///
Resto de ALADI	5	6	-16,7	245	250	-2,0	-	-	-	--	--	///
NAFTA	757	912	-17,0	709	665	6,6	373	342	9,1	4	2	100,0
Unión Europea	1.480	1.718	-13,9	987	974	1,3	158	25	///	2	3	-33,3
Suiza	22	63	-65,1	98	132	-25,8	-	-	-	--	--	///
ASEAN	605	479	26,3	336	278	20,9	--	--	///	--	--	///
China	2.116	2.176	-2,8	1.193	1.041	14,6	24	25	-4,0	1	1	-
República de Corea	270	242	11,6	39	20	95,0	72	47	53,2	--	--	///
Japón	268	451	-40,6	32	28	14,3	13	6	116,7	--	--	///
India	49	69	-29,0	85	69	23,2	33	2	///	--	--	///
Medio Oriente	8	12	-33,3	33	21	57,1	-	-	-	--	--	///
MAGREB y Egipto	12	13	-7,7	5	3	66,7	--	-	///	--	--	///
SACU	38	46	-17,4	3	2	50,0	8	5	60,0	--	--	///
Resto	145	169	-14,2	90	73	23,3	6	3	100,0	127	173	-26,6

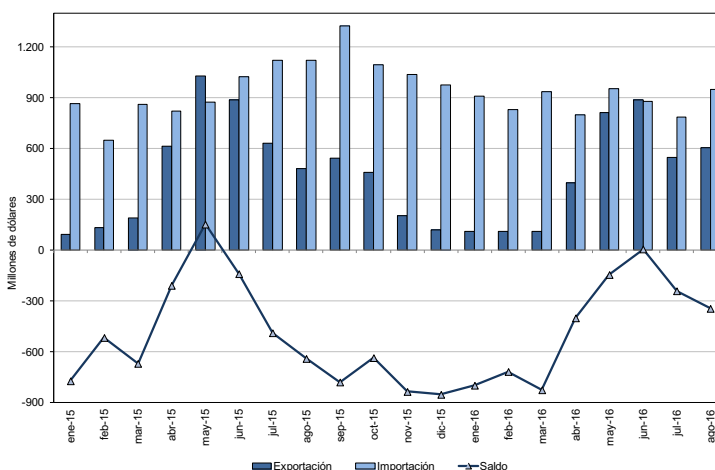
Cuadro 16. Intercambio Comercial Argentino con Brasil. Enero de 2015-Agosto de 2016

Período	Exportación		Importación		Saldo	
	2016 ^e	2015*	2016*	2015*	2016*	2015*
	Millones de US\$					
Ene	506	720	851	866	-346	-146
Feb	721	832	1.015	975	-294	-142
Mar	758	1.103	1.185	1.224	-427	-121
Abr	825	882	1.164	1.090	-339	-209
May	670	897	1.164	1.103	-495	-206
Jun	769	925	1.289	1.268	-520	-343
Jul	733	885	1.036	1.191	-303	-306
Ago	801	856	1.237	1.163	-437	-308
Sep	887		1.105		-218	
Oct	803		1.057		-254	
Nov	770		1.014		-244	
Dic	540		1.044		-504	



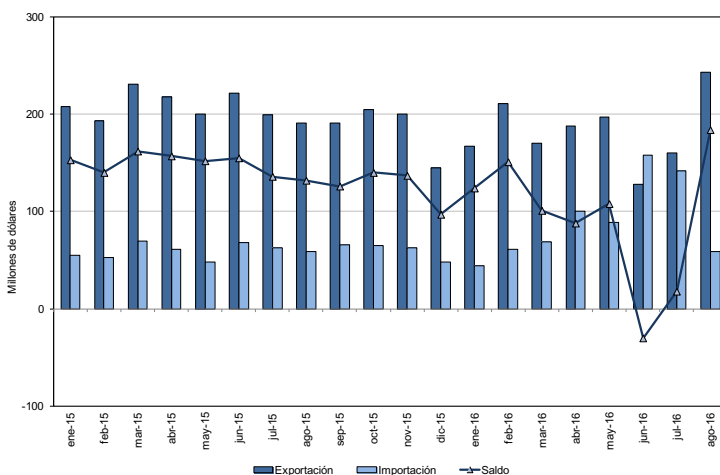
Cuadro 17. Intercambio Comercial Argentino con China. Enero de 2015-Agosto de 2016

Período	Exportación		Importación		Saldo	
	2016 ^e	2015*	2016*	2015*	2016*	2015*
	Millones de US\$					
Ene	110	93	909	866	-799	-773
Feb	111	133	829	649	-718	-517
Mar	112	190	938	860	-826	-670
Abr	398	613	799	822	-401	-209
May	811	1.029	956	875	-145	153
Jun	886	887	880	1.026	6	-140
Jul	546	632	787	1.121	-241	-489
Ago	603	482	948	1.123	-345	-641
Sep	544		1.324		-780	
Oct	460		1.096		-636	
Nov	203		1.039		-836	
Dic	121		974		-853	



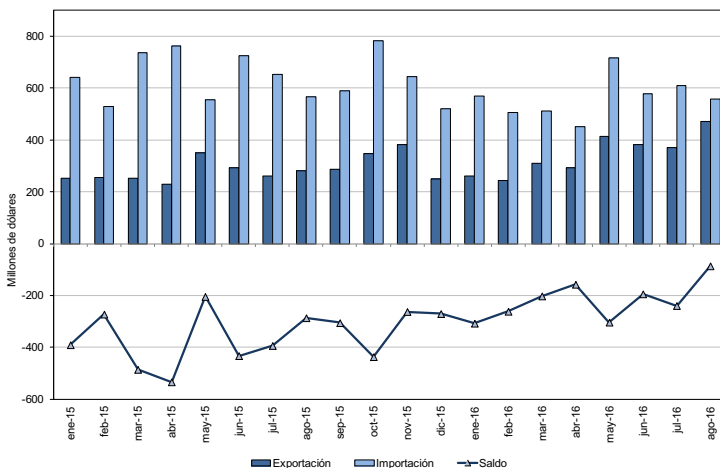
Cuadro 18. Intercambio Comercial Argentino con Chile. Enero de 2015-Agosto de 2016

Período	Exportación		Importación		Saldo	
	2016 ^e	2015 [*]	2016 [*]	2015 [*]	2016 [*]	2015 [*]
Millones de US\$						
Ene	167	208	44	55	124	153
Feb	211	193	61	53	151	140
Mar	170	231	69	70	101	162
Abr	188	218	100	61	88	157
May	197	200	89	48	108	152
Jun	128	222	158	68	-30	155
Jul	160	199	142	63	18	136
Ago	243	191	59	59	184	132
Sep		191		66		126
Oct		205		65		140
Nov		200		63		137
Dic		145		48		97



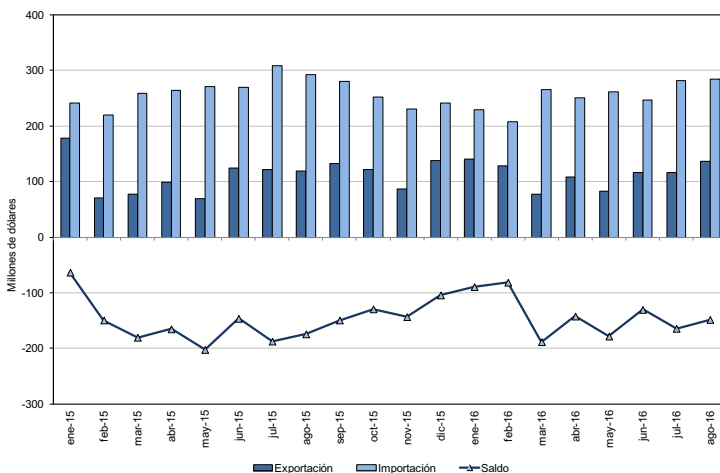
Cuadro 19. Intercambio Comercial Argentino con Estados Unidos. Enero de 2015-Agosto de 2016

Período	Exportación		Importación		Saldo	
	2016 ^e	2015 [*]	2016 [*]	2015 [*]	2016 [*]	2015 [*]
Millones de US\$						
Ene	261	251	568	641	-307	-390
Feb	243	256	504	527	-261	-272
Mar	309	252	511	737	-202	-485
Abr	293	228	450	761	-157	-533
May	412	349	715	554	-303	-204
Jun	381	293	576	725	-194	-432
Jul	370	260	609	653	-239	-393
Ago	471	281	557	567	-86	-286
Sep		286		590		-305
Oct		346		782		-436
Nov		382		644		-262
Dic		249		519		-270



Cuadro 20. Intercambio Comercial Argentino con Alemania. Enero de 2015-Agosto de 2016

Período	Exportación		Importación		Saldo	
	2016 ^e	2015 [*]	2016 [*]	2015 [*]	2016 [*]	2015 [*]
Millones de US\$						
Ene	141	178	229	241	-89	-63
Feb	128	71	208	220	-81	-149
Mar	78	78	266	259	-188	-180
Abr	109	99	251	264	-142	-165
May	83	69	261	271	-178	-202
Jun	117	124	247	270	-130	-146
Jul	117	122	282	309	-164	-187
Ago	136	119	284	292	-148	-174
Sep		132		280		-149
Oct		122		252		-129
Nov		87		230		-143
Dic		138		241		-104



Cuadro 21. Exportaciones a Brasil según principales rubros. Agosto y ocho meses de 2015-2016

Rubros	Exportaciones a Brasil					
	Agosto			Ocho meses		
	2016 ^e	2015 [*]	Variación porcentual	2016 ^e	2015 [*]	Variación porcentual
	Millones de US\$		%	Millones de US\$		%
Total	801	856	-6,4	5.781	7.099	-18,6
Productos primarios	196	123	59,3	1.194	1.060	12,6
Animales vivos	--	-	///	--	--	///
Pescados y mariscos sin elaborar	1	1	-	7	6	16,7
Miel	-	-	-	-	-	-
Hortalizas y legumbres sin elaborar	38	9	322,2	249	120	107,5
Frutas frescas	11	12	-8,3	91	105	-13,3
Cereales	137	95	44,2	806	794	1,5
Semillas y frutos oleaginosos	1	1	-	9	8	12,5
Tabaco sin elaborar	5	1	400,0	13	3	333,3
Lanas sucias	-	-	-	-	-	-
Fibras de algodón	-	-	-	--	--	///
Minerales metalíferos, escorias y cenizas	-	-	-	-	-	-
Resto de Productos primarios	4	4	-	20	23	-13,0
Manufacturas de Origen Agropecuario (MOA)	128	118	8,5	848	824	2,9
Carnes y sus preparados	5	5	-	36	45	-20,0
Pescados y mariscos elaborados	4	4	-	42	59	-28,8
Productos lácteos	25	18	38,9	131	113	15,9
Otros productos de origen animal	--	1	-34,0	4	5	-20,0
Frutas secas o procesadas	5	6	-16,7	30	29	3,4
Café, té, yerba mate y especias	--	--	76,6	2	2	-
Productos de molinería y sus preparaciones	42	42	-	280	263	6,5
Grasas y aceites	12	4	200,0	52	37	40,5
Azúcar, cacao y artículos de confitería	2	1	100,0	20	29	-31,0
Preparados de hortalizas, legumbres y frutas	19	19	-	155	121	28,1
Bebidas, líquidos alcohólicos y vinagre	5	6	-16,7	30	34	-11,8
Residuos y desperdicios de la industria alimenticia	--	--	///	3	3	-
Extractos curtientes y tintóreos	5	7	-28,6	39	53	-26,4
Pieles y cueros	--	--	///	1	1	-
Lanas elaboradas	-	-	-	--	--	///
Resto de MOA	2	4	-50,0	23	29	-20,7
Manufacturas de Origen Industrial (MOI)	472	605	-22,0	3.623	5.041	-28,1
Productos químicos y conexos	56	87	-35,6	436	692	-37,0
Materias plásticas y sus manufacturas	51	34	50,0	341	370	-7,8
Caucho y sus manufacturas	18	12	50,0	111	98	13,3
Manufacturas de cuero, marroquinería, etc.	--	--	///	1	1	-
Papel, cartón, impresos y publicaciones	8	14	-42,9	83	117	-29,1
Textiles y confecciones	6	9	-33,3	45	72	-37,5
Calzado y sus partes componentes	--	-	///	--	--	///
Manufacturas de piedra, yeso, vidrio, etc.	1	1	-	7	13	-46,2
Piedras, metales preciosos y sus manufacturas; monedas	-	-	-	--	--	///
Metales comunes y sus manufacturas	23	15	53,3	164	221	-25,8
Máquinas y aparatos, material eléctrico	40	41	-2,4	291	354	-17,8
Material de transporte terrestre	265	389	-31,9	2.121	3.071	-30,9
Vehículos de navegación aérea, marítima y fluvial	-	--	///	--	3	-98,9
Resto de MOI	3	3	-	23	31	-25,8
Combustibles y energía	5	9	-44,4	115	174	-33,9
Petróleo crudo	-	-	-	-	-	-
Carburantes	4	8	-50,0	68	101	-32,7
Grasas y aceites lubricantes	--	--	///	2	3	-33,3
Gas de petróleo y otros hidrocarburos gaseosos	-	1	-100,0	44	64	-31,3
Energía eléctrica	-	--	///	1	--	///
Resto de combustibles	--	--	///	2	6	-66,7

Cuadro 22. Importaciones desde Brasil por Usos económicos. Agosto y ocho meses de 2015-2016

Usos	Importaciones desde Brasil					
	Agosto			Ocho meses		
	2016*	2015*	Variación porcentual	2016*	2015*	Variación porcentual
	Millones de US\$		%	Millones de US\$		%
Total	1.237	1.163	6,4	8.942	8.880	0,7
Bienes de capital	316	183	72,7	1.939	1.367	41,8
Bienes intermedios	295	369	-20,1	2.581	3.124	-17,4
Combustibles y lubricantes	1	1	-	38	11	245,5
Piezas y accesorios para bienes de capital	215	269	-20,1	1.541	2.011	-23,4
Bienes de consumo	102	77	32,5	668	595	12,3
Vehículos automotores de pasajeros	309	265	16,6	2.171	1.769	22,7
Resto	1	--	159,5	3	3	-

7. Efecto de los Términos del intercambio

El saldo de la balanza comercial en el mes de agosto de 2016 fue superavitario en 705 millones de dólares. Si en este período hubiesen prevalecido los precios del mismo mes del año anterior, el saldo comercial habría arrojado, en cambio, un déficit de 51 millones de dólares. Bajo este supuesto el país tuvo una ganancia en los términos del intercambio de 862 millones de dólares.

En los ocho meses de 2016 el saldo de la balanza comercial fue superavitaria en 1.466 millones de dólares. Si en este período se hubiesen registrado los mismos precios que en los ocho meses de 2015 el saldo comercial habría sido deficitario en 1.009 millones de dólares. Bajo este supuesto el país tuvo una ganancia en los términos del intercambio de 2.695 millones de dólares.

Ver metodología: Índices de Precios y Cantidades del Comercio Exterior -punto 6- (http://www.indec.gov.ar/ftp/cuadros/economia/metodologia_preciosycantidades.pdf)

Cuadro 23. Comercio Exterior. Agosto de 2016 y acumulado de los ocho meses de 2016 a precios corrientes y a precios de agosto de 2015 y del acumulado a los ocho meses de 2015

Comercio Exterior	Agosto de 2016		Ocho meses de 2016	
	A precios corrientes	A precios del mes de agosto de 2015	A precios corrientes	A precios del acumulado a los ocho meses de 2015
	Millones de US\$			
Exportación	5.752	5.749	38.459	41.517
Importación	5.047	5.800	36.992	42.526
Saldo	705	-51	1.466	-1.009

8. Información complementaria

El valor de las exportaciones de agosto de 2016 fue estimado preliminarmente debido a que 6,8% de la documentación aduanera oficializada durante este mes se encuentra aún pendiente, entendiéndose que al momento del cierre de la presente información no fueron cumplidos ni anulados.

Cuadro 24. Cifras de comercio exterior: totales de exportación, porcentaje de documentación pendiente y totales base usuario de exportación e importación. Ocho meses de 2016

Período	Exportaciones	Documentación pendiente de exportación	Base usuario ⁽¹⁾	
			Exportaciones	Importaciones
	Millones de US\$	%	Millones de US\$	
Ocho meses de 2016	38.459	1,2	38.399	36.992
Enero	3.861	0,1	3.861	4.046
Febrero	4.122	0,2	4.122	4.029
Marzo	4.421	0,2	4.421	4.719
Abril	4.724	0,2	4.724	4.423
Mayo	5.347	0,2	5.347	4.904
Junio	5.266	0,4	5.266	5.135
Julio	4.967	1,2	4.967	4.690
Agosto ^e	5.752	6,8	5.691	5.047

(¹) La información sobre la base usuario se encuentra disponible en el Sistema de Consulta del Comercio Exterior de Bienes en www.indec.gov.ar. Este sistema proporciona cifras del comercio exterior de bienes actualizadas en forma continua, que sirven como instrumento para la toma de decisiones y el análisis del intercambio comercial entre los países.

Desde aquí puede consultar por tipo de comercio (exportación o importación), buscar uno o más productos de acuerdo a la Nomenclatura Común del MERCOSUR y filtrar los resultados por año, período (mensual o anual) y país de destino de las exportaciones u origen de las importaciones. También tiene la opción de descargar la base completa para cada uno de los años disponibles -2002-2016-.

A partir de este año, en www.indec.gov.ar se encuentran disponibles los cuadros correspondientes al INDEC Informa cap 3.1 Sector Externo.

Nota Metodológica

- En la publicación de la información de prensa del Intercambio Comercial Argentino suelen realizarse modificaciones a las cifras de los meses anteriores, especialmente en los valores de exportación. Estas modificaciones obedecen a múltiples razones: el valor informado se construye fundamentalmente sobre la base de operaciones realizadas y perfeccionadas desde el punto de vista documental y en el caso de existir un porcentaje de operaciones pendiente al momento de brindar la información, su valor debe ser estimado. Asimismo hay operaciones que han sido oficializadas por un valor, se efectivizan por un valor inferior y se demora la carga del post embarque (documento en donde se consigna el valor definitivo). Finalmente, la aplicación de regímenes tales como el de precios revisables (petróleo), con ajuste de precios en función a la calidad (concentrado de minerales), así como las operaciones en consignación, permiten a los exportadores modificar los valores declarados en el momento de la exportación en plazos que van de los 60 a los 180 días del embarque.

- Dada la Resolución 281/98, los exportadores de minerales tienen opción de modificar el valor de sus transacciones en virtud de las variaciones en la cantidad y en la ley del mineral constatadas por el comprador. Esta opción puede ser ejercida dentro de los seis meses de embarque, con posibilidades de prorrogar este plazo por otros seis meses.

- Por lo general no se realizan modificaciones en las cifras de importación, salvo las practicadas a fin de cada año por la recuperación por parte de los importadores de mercaderías que fueran enviadas previamente a rezago y registradas como tal.

- Las variaciones porcentuales de precios y cantidades de las exportaciones e importaciones del período analizado se construyeron sobre la base de un índice de precios mensual del tipo Paasche con base 2004=100. Los índices de precios del tipo Paasche se construyen considerando las cantidades del período de cálculo, razón por la cual son sensibles a los cambios en la composición del comercio exterior.

- El ajuste estacional se lleva a cabo utilizando el programa de desestacionalización X-13ARIMA-SEATS (Versión 1.1 Build 19) desarrollado por el U.S. Census Bureau.

La serie desestacionalizada surge de eliminar de la serie original las fluctuaciones estacionales; las variaciones debidas a los días de actividad y a los feriados móviles. Por lo tanto se estiman los factores estacionales; los efectos por días de actividad y por feriados móviles para luego ser removidos de la serie original.

Los factores estacionales se estiman con el módulo x11 del programa X-13ARIMA-SEATS. Por las características del método estos factores sufren modificaciones cada vez que se incorpora un nuevo dato a la serie original.

Las variaciones por días de actividad y por feriados móviles se estiman con un modelo de regresión con errores Arima (RegArima). Los parámetros de este modelo quedan fijos hasta que se realiza una nueva actualización. El modelo se actualiza dos veces al año. La serie de tendencia-ciclo se estima a partir de la serie desestacionalizada con el método Dagum.

A continuación, se especifican las opciones de desestacionalización correspondientes a la presente actualización:

Exportaciones

Descripción de las opciones utilizadas

- * Método de agregación: directo
- * Tipo de descomposición: multiplicativa
- * Filtros estacionales: 3x9
- * Período considerado para la modelización del RegArima: desde enero de 2007 hasta diciembre de 2015.
- * Modelo ajustado: ARIMA log(1 1 1)(0 1 1)12
- * Ajuste de variación por outliers

Importaciones

Descripción de las opciones utilizadas

- * Método de agregación: directo
- * Tipo de descomposición: multiplicativa
- * Período considerado para la modelización del RegArima: desde enero de 1996 hasta diciembre de 2015.
- * Modelo ajustado: ARIMA log(1 1 2)(0 1 1)12
- * Ajuste de efecto por días de actividad
- * Ajuste de efecto pascuas
- * Ajuste de variación por outliers

Zonas Económicas:

MERCOSUR (Mercado Común del Sur): incluye Argentina, Brasil, Paraguay, Uruguay, Venezuela y zonas francas de Brasil y Uruguay.

Chile: incluye zonas francas.

Resto de ALADI (Asociación Latinoamericana de Integración): incluye Bolivia, Colombia, Cuba, Ecuador, Panamá, Perú y zonas francas.

NAFTA (Tratado de Libre Comercio de América del Norte): incluye Canadá, Estados Unidos (incluye Puerto Rico y territorios vinculados en América y Oceanía) y México.

UE (Unión Europea): incluye Alemania, Austria, Bélgica, Bulgaria, Chipre, Croacia a partir de 2014, Dinamarca, Eslovaquia, Eslovenia, España (incluye Islas Canarias), Estonia, Finlandia, Francia (incluye Mónaco), Grecia, Hungría, Irlanda, Italia (incluye San Marino), Letonia, Lituania, Luxemburgo, Malta, Países Bajos, Polonia, Portugal, Reino Unido, República Checa, Rumania y Suecia.

ASEAN (Asociación de las Naciones del Sudeste Asiático): incluye Brunei Darussalam, Camboya, Filipinas, Indonesia, Laos, Malasia, Myanmar, Singapur, Tailandia y Viet Nam.

China: Incluye Hong Kong y Macao.

Medio Oriente incluye: Arabia Saudita, Bahrein, Emiratos Árabes Unidos, Irán, Iraq, Israel, Jordania, Kuwait, Líbano, Omán, Qatar, República de Yemen, Siria y Palestina.

Egipto y la Unión del Magreb Árabe incluye: Argelia, Libia, Marruecos, Mauritania y Túnez.

SACU (Unión Aduanera del sur de África): incluye Botswana, Lesotho, Sudáfrica y Swazilandia.

Signos convencionales:

- * Dato provisorio
- Dato ínfimo, menos de la mitad del último dígito mostrado
- Dato igual a cero
- e Dato estimado
- . Dato no registrado
- /// Dato que no corresponde presentar debido a la naturaleza de las cosas